

## Corma Inc.

10 McCleary Court  
Concord (Toronto)  
Ontario, Canada L4K 2Z3  
Tel: (905) 669-9397  
Fax: (905) 738-4744  
Internet: <http://www.corma.com>  
E-mail: [info@corma.com](mailto:info@corma.com)

## Corma Inc.

110 East Broward Blvd, Suite 1700  
Ft. Lauderdale, FL 33301  
United States of America  
Tel: (954) 315-3811  
E-mail: [info@corma.com](mailto:info@corma.com)

## International Sales and Service Offices:

### Corma Deutschland GmbH

Immermannstraße 13  
D-40210 Düsseldorf  
Germany  
Tel: 49-211-434688  
Fax: 49-211-9350150

### Corma Deutschland GmbH (Schweinfurt)

Rudolf-Diesel-Str 22  
97424 Schweinfurt  
Germany  
Tel: 49-9721-9469930  
Fax: 49-9721-94699320  
E-mail: [corma\\_de@corma.com](mailto:corma_de@corma.com)

### Corma Eastern Europe

Fatranska Str. 3  
P.O. Box 28 D  
94901 Nitra  
Slovakia  
Tel: 421 37 653 7420  
Fax: 421 37 653 7420  
E-mail: [tkrivosi@corma.com](mailto:tkrivosi@corma.com)

### Corma Nippon Inc.

4F Helios Kannai Building  
3-21-2 Motohama-Cho, Naka-ku  
Yokohama, 231 0004  
Japan  
Tel: 81-45-222-8892  
Fax: 81-45-222-8893  
E-mail: [cormanpn@beige.ocn.ne.jp](mailto:cormanpn@beige.ocn.ne.jp)

### Corma Shanghai Co., Ltd.

588 Qiangye Road  
Sheshan Industrial Zone  
Songjiang District, Shanghai  
201602  
P.R. China  
Tel: 86-21-5779-4175 & 6  
Fax: 86-21-5779-4159  
E-mail: [cormash@mail.online.sh.cn](mailto:cormash@mail.online.sh.cn)

### Corma Latin America

89 Av. Norte y Calle el Mirador,  
Colonia Escalon  
World Trade Center, torre 1 of 201A  
San Salvador, El Salvador  
Tel: 503-2509-0849  
Fax: 503-2509-0801  
E-mail: [fsolano@corma.com](mailto:fsolano@corma.com)

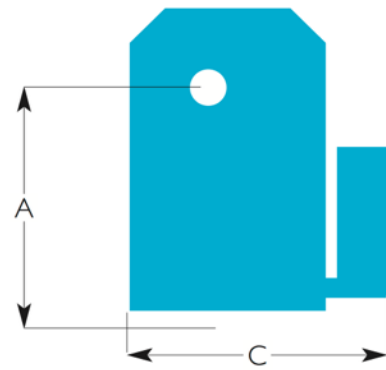
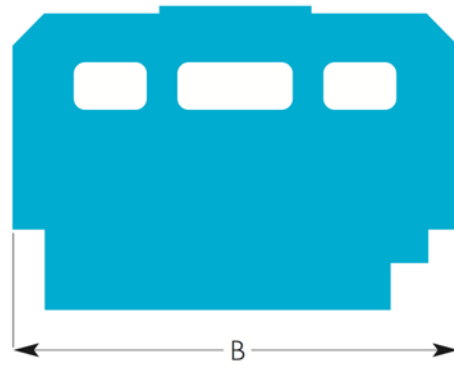
## Teknik Özellikler

Özellikler	Model 053		Model 130- HS		Model 130-HSL	
Boru Min I.D.	3 mm	0.12 in.	6 mm	0.25 in.	6 mm	0.25 in.
Boru Max.I.D.	20 mm	0.8 in.	110 mm	4.50 in.	110 mm	4.50 in.
Max. hat hızı	40 m/min	130 ft/min	50 m/min	165 ft/min	50 m/min	165 ft/min
Max. çıkış	60 kg/hr	130 lbs/hr	205 kg/hr	450 lbs/hr	360 kg/hr	790 lbs/hr
Kalıp adedi	80 çift	80 çift	80 çift	80 çift	120 çift	120 çift
Kalıp uzunluğu	25.4 mm	1.00 in.	50.8 mm	2.00 in.	50.8 mm	2.00 in.
Kalıp zincir uzunluğu	2032 mm	80 in.	4065 mm	160 in.	6100 mm	240 in.
Şekillendirme uzunluğu	832 mm	33 in.	1650 mm	65 in.	2665 mm	105 in.
Korugatör gücü	1.5 kw	2 hp	2.2 kw	3 hp	3.7 kw	5 hp
Soğutma ünitesi	0.195 kw(*2)	0.26 hp(*2)	0.195 kw(*4)	0.26 hp(*4)	0.195 kw(*4)	0.26 hp(*4)
Korug. kaldırma motoru	Manuel		0.56 kw	0.75 hp	0.56 kw	0.75 hp
Kurulu güç	2.4 kw	3.1 hp	3 kw	4 hp	4.5 kw	6 hp
Gerekli soğutma suyu	20 l/min	5 gl/min	40 l/min	10.5 gl/min	40 l/min	10.5 gl/min
Hava basıncı	6 bar	87psi	6 bar	87psi	6 bar	87psi

Hat hızları ve çıkışlar, teorik olup boru çapı, plastiğin tipi, makine modeli, soğutma şartları, kalıp bloğu uzunluğu, soğutma suyunun derecesi ve miktarı, profil şekilleri ve ekstruder kapasitesi gibi faktörlere bağlı olarak değişiklik gösterir. Not: Corma değişiklik yama hakkını elinde tutmaktadır.

## Ebatlar

Özellikler	Model 053		Model 130- HS		Model 130-HSL	
A) Merkez yüksekliği	1100 mm	43 1/4 in.	1150 mm	45.1/4 in.	1150 mm	45.1/4 in.
B) Uzunluk	1600 mm	63 in.	3020 mm	119 in.	4040 mm	159 in.
C) Genişlik	900 mm	35.5 in.	1320 mm	52 in.	1320 mm	52 in.
D) Ort. ağırlık	700 kg	1540 lbs.	1860 kg	4100 lbs.	2410 kg	5200 lbs.



Corma önceden haber vermeden teknik özelliklerde değişim yapma hakkına sahiptir.  
Bu dökümandaki içeriklerin yayım hakkı Corma'ya aittir. Tamamen veya kısmen kopyalanması ve çoğaltılması yasaktır.

## Corma Vakumla Şekillendirme Korugatörleri

### Model 053

For pipe sizes:  
0.12 inches I.D. to  
0.80 inches O.D.  
(3 mm I.D. to  
20 mm O.D.)

### Model 130

For pipe sizes:  
0.25 inches I.D. to  
4.50 inches O.D.  
(6 mm I.D. to  
110 mm O.D.)



## Corma Inc.

10 McCleary Court  
Concord (Toronto)  
Ontario, Canada  
L4K 2Z3  
Tel.: (905) 669-9397  
Fax: (905) 738-4744  
Internet: <http://www.corma.com>  
E-mail: [info@corma.com](mailto:info@corma.com)



053 ve 130 Model Corma Korugatörlerinin, dünya çapında bir numara olmasını sağlayan özellikleri;

-Corma Korugatörleri sürekli ve zorlu çalışma şartlarına uygun güçlü ve dayanıklı bir yapıya sahiptir. Tüm Corma Korugatörleri 3 yıl mekanik garanti altındadır.

-Corma Korugatörleri dikey yapıdadır. Bu yapı 40 yılı aşkın süredir, ne kadar kullanışlı olduğunu kanıtlamıştır. Alt ve üst bölmeler, makineyi mükemmel hızda tutan 4 adet kolon tarafından desteklenmektedir. Merkezi yükseklik ayar özelliği ile Corma korugatörleri, çok büyük çaplı boruların üretiminde esneklik ve düşük yatırım maliyeti sağlar.

-Corma Korugatörleri ile PVC, PE, PP, Nylon, TPR, Teflon ve diğer tüm şişirme ve vakumla şekillenebilen maddeler ile üretim yapılabilir. Alev geciktirici, EVA gibi özellik atarıcılar eklenebilir.

\_Corma Korugatörleri hem şişirme ve hem de vakumla şekillendirme yöntemlerine uygun olarak üretilir.

Corma Korugatörleri, müşterilerin taleplerini karşılamak üzere ISO 9001-2008 standartlarına uygun olarak üretilmiş olup, Avrupa teknik ve güvenlik standartlarında CE damgasına sahiptir.

**CORMA, iç çap 1mm(0,040 in) olan çok küçük çaplı borulardan, dış çapı 3000mm (120 in) olan çok büyük çaplı borulara kadar bir çok çapta boru üretimi yapabilme imkanı sunar.**

**Corma, tek cidarlı, çift cidarlı, 3 cidarlı boru üretim sistemlerinin anahtar tesliminde tüm özellikleri aynı sistem üzerinde veya ayrı ayrı sağlayabilir.**